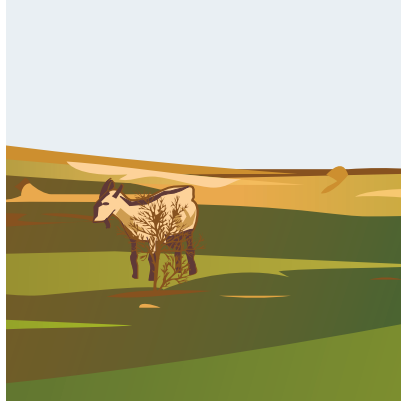
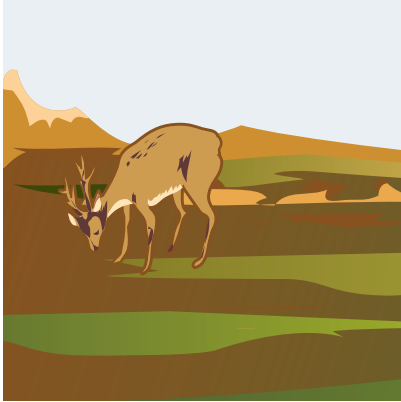


GRADIENTES DE PASTOREIO

29 e 30 ABRIL 2013



XXXIV Reunião de Primavera | S.P.P.F.

INSTITUTO SUPERIOR DE AGRONOMIA

29 Abril - manhã

09h30 Inscrição e entrega de documentação
10h00 Sessão de Abertura

“GRANDES HERBÍVOROS SELVAGENS.”

10h15

Conferencista convidado
DAVID KLEIN
(Universidade do Alaska)

10h45 Discussão
11h00 Coffee Break
11h15 Comunicações Orais
12h00 Discussão
12h30 Almoço

29 Abril - tarde

“HERBIVORIA DE ANIMAIS DOMÉSTICOS EM SISTEMAS EXTENSIVOS.”

14h00

Conferencista convidado
ELOI VILLADA
(Fondo Galego de Garantía Agrária - FOGGA)

14h30 Discussão
14h45 Comunicações Orais
16h15 Discussão
16h30 Coffee Break
Visita aos Posters
17h00 Discussão de Posters e fecho de trabalhos
17h30 Assembleia Geral da SPPF

30 Abril - manhã

“HERBIVORIA DE ANIMAIS DOMÉSTICOS EM SISTEMAS MAIS INTENSIVOS”

09h00

Conferencista convidado
JOSÉ MANUEL ABREU
(Professor do ISA, aposentado)

09h30 Comunicações orais
10h15 Discussão
10h30 Coffee Break e partida para visitas de campo
11h00 Visita técnica guiada a exploração bovina leiteira



13h30 Almoço em Pêro Pinheiro

30 Abril - tarde

15h00 Visita técnica guiada à Tapada Nacional de Mafra
18h00 Sessão de Encerramento



20h30 JANTAR ANUAL DA SPPF

Restaurante Estufa Real
Jardim Botânico da Ajuda

ORGANIZAÇÃO



SOCIEDADE PORTUGUESA DE PASTAGENS E FORRAGENS



Centro Ecologia Aplicada
Prof. Baeta Neves

Para mais informações consulte www.sppf.pt ou contacte sppf@sppf.pt

APOIOS



Hinc patriam sustinet

Instituto Superior de Agronomia
Universidade Técnica de Lisboa

FUNDAÇÃO
LUSO-AMERICANA